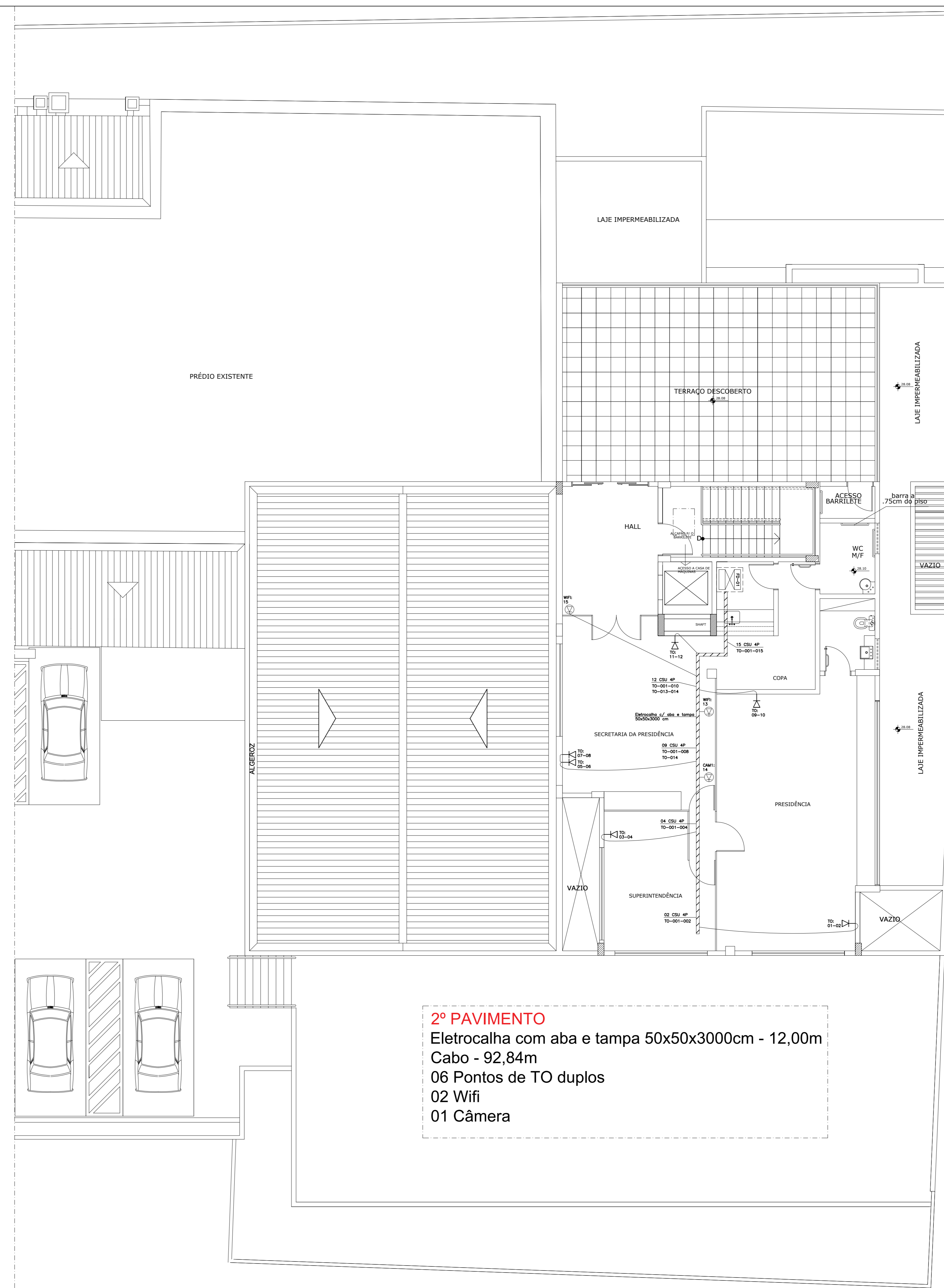


1º PAVIMENTO
 Eletrocalha com aba e tampa 50x50x3000cm - 59,45m
 Cabo - 477,42m
 33 Pontos de TO duplos
 2 Wifi
 35 Pontos de TO duplos na bancada

PLANTA BAIXA - 1º PAVIMENTO
 ESCALA: 1/50



2º PAVIMENTO
 Eletrocalha com aba e tampa 50x50x3000cm - 12,00m
 Cabo - 92,84m
 06 Pontos de TO duplos
 02 Wifi
 01 Câmera

PLANTA BAIXA - 2º PAVIMENTO
 ESCALA: 1/50

LEGENDA	
	ELETROCALHA METÁLICA
	PERFILADO 38x38
	TOMADA DE TELECOMUNICAÇÕES NO TETO
	TOMADA DE TELECOMUNICAÇÕES (TO) - H=1,20m
	RACK ABERTO
	CABO DE TI

PROJETO: Conselho Regional de Engenharia, Arquitetura e Agronomia de Alagoas	
Levantamento Arquitetônico	
Endereço: RUA OSVALDO SARMENTO, 22 - FAROL MACEIÓ/AL	Prancha: 03/03
Data: 24/10/19	PLANTA BAIXA: 1º E 2º ANDAR
Escala: ESC.:1/50	